



# PLANEJAMENTO ESTRATÉGICO 2023-2027

## Sumário:

|   |    |
|---|----|
| ▪ OBJETIVO DO PLANEJAMENTO ESTRATÉGICO    | 03 |
| ▪ METODOLOGIA DO PLANEJAMENTO ESTRATÉGICO | 05 |
| ▪ PESQUISAS DO PLANEJAMENTO ESTRATÉGICO   | 06 |
| ▪ PLANEJAMENTO ESTRATÉGICO 2023-2027      | 10 |
| ▪ DIRETRIZES E OBJETIVOS ESTRATÉGICOS     | 12 |

# OBJETIVO DO PLANEJAMENTO ESTRATÉGICO

O Serpros, por meio do Planejamento Estratégico | Ciclo 2023-2027, construído com a colaboração dos empregados, gestores, participantes e assistidos, Diretoria Executiva, Conselho Deliberativo e com a contribuição de consultorias especializadas, identificou os principais objetivos estratégicos e as metas estratégicas necessárias para alcançá-los.

O Planejamento Estratégico passa a contar com um ciclo de cinco anos e a ser deslizante, ou seja, ser revisado anualmente sempre com um olhar dos próximos cinco anos. O desafio faz com que o PE 2023-2027 seja mais robusto ao processo e amplia a participação dos empregados por meio de *Squads* em busca de agilidade e maiores resultados.



# ESQUEMA GERAL DO PROCESSO DE PLANEJAMENTO ESTRATÉGICO DO SERPROS

**Pesquisa com empregados:**

- Verificar aderência do propósito;
- Identificar lições aprendidas para melhorar a participação dos empregados.

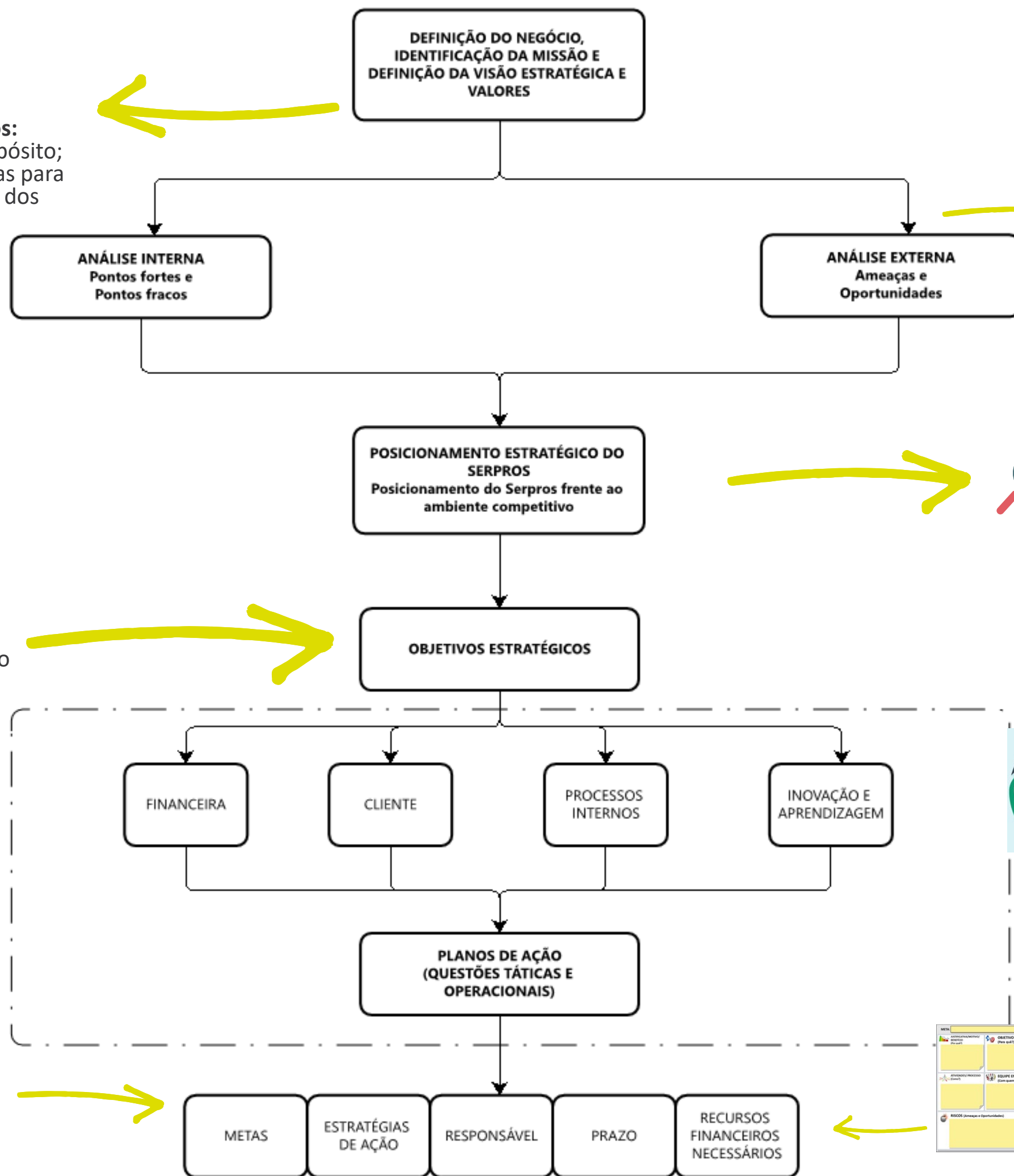
**Pesquisa com participantes:**

Identificar nível de satisfação dos diferentes perfis de clientes.



**Metas SMART**

Metodologia que auxilia o Serpros na definição de metas inteligentes através de um conjunto de critérios para conduzir a definição de metas.



**Pesquisa com gestores:**

- Atualizar análise SWOT;
- Identificar lições aprendidas.

**Relatório da Advancy:**

Mostrar estratégia na condução do novo Serpros.

**Diretrizes Estratégicas**

Direcionar o esforço do Serpros para o caminho mais vantajoso ao seu desenvolvimento.

**Balanced Score Card:**

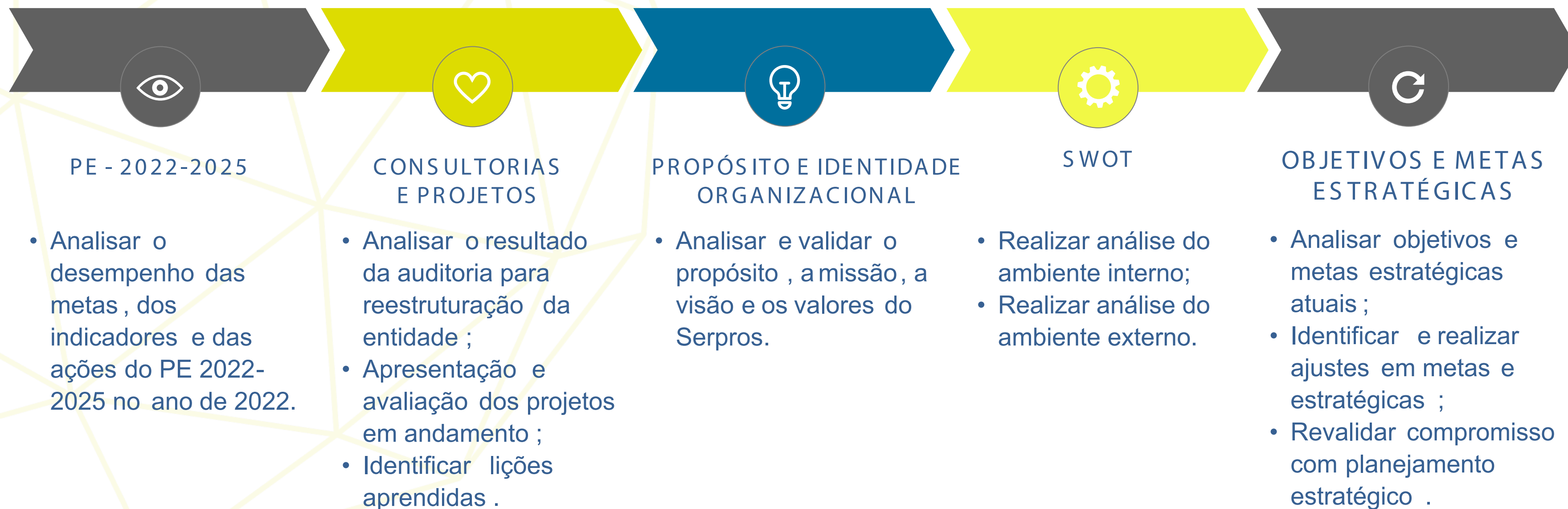
- Facilitar a comunicação estratégica;
- Auxiliar no alinhamento estratégico;
- Verificar se a empresa está obtendo resultados com a estratégia adotada a fim de garantir um sólido equilíbrio.

**Canvas de projeto:**

Ferramenta de planejamento, que contém as principais informações sobre um projeto.

# METODOLOGIA DO PLANEJAMENTO ESTRATÉGICO

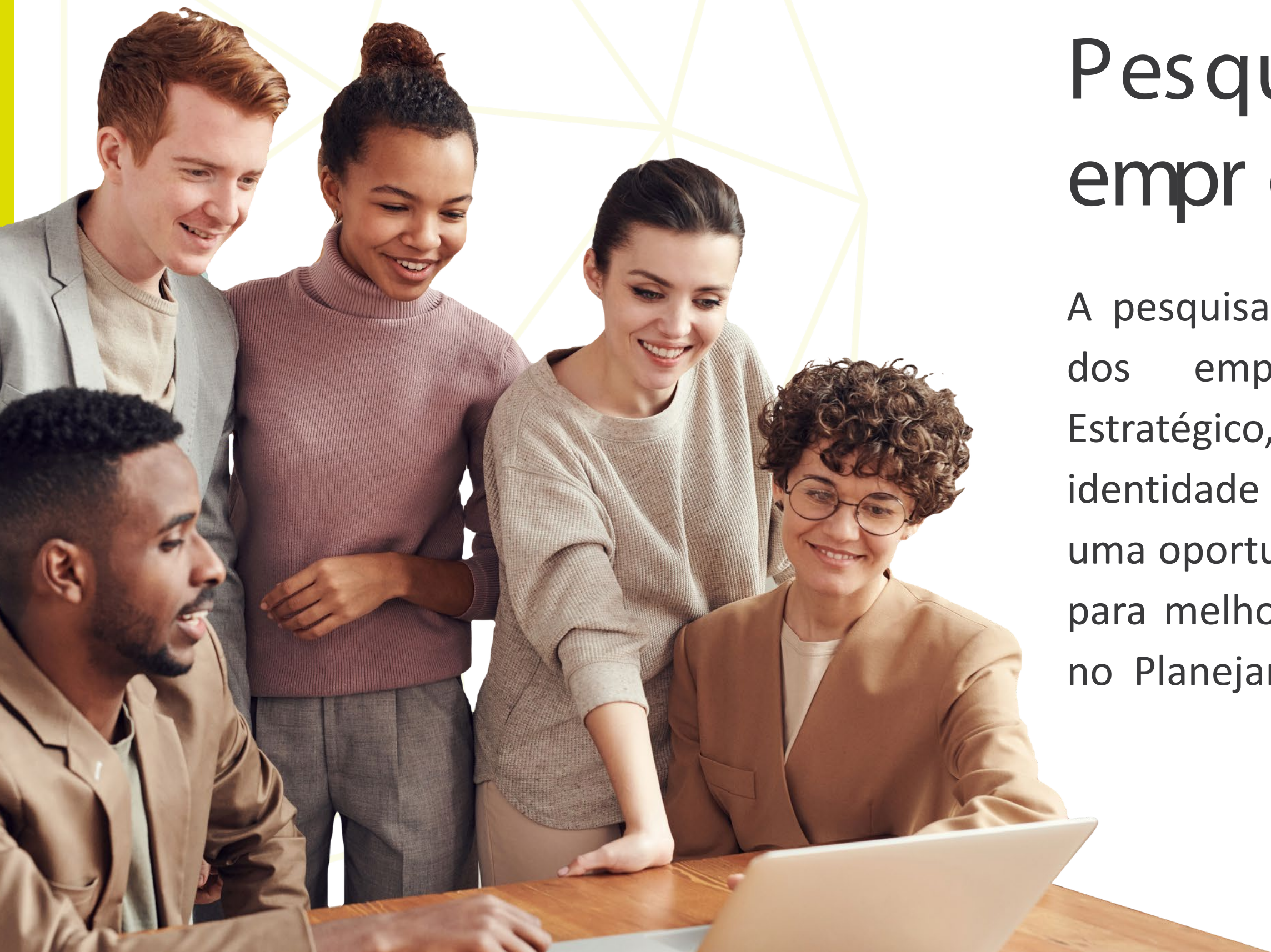
## *Plano de Trabalho*



# PESQUISAS DOPE

- EMPREGADOS
- GESTORES
- PARTICIPANTES

O Planejamento Estratégico desse ano contou com pesquisa com empregados, gestores e participantes com objetivo de identificar aderência, atualizar análises e identificar perfis.



# Pesquisa com empregados Serpros

A pesquisa ajudou a identificar o conhecimento dos empregados sobre o Planejamento Estratégico, verificar aderência do propósito e identidade organizacional. Além disso serviu como uma oportunidade de identificar lições aprendidas para melhorar a participação de toda a entidade no Planejamento Estratégico.



# Pesquisa com Gestores

A pesquisa com gestores ajudou a identificar os principais pontos de melhoria do próximo ciclo do Planejamento Estratégico e atualizar a análise SWOT da entidade.





# Pesquisa com Participantes

A pesquisa com participantes ajudou a entender um pouco da visão que os participantes têm do Serpros e mostrou a necessidade de explorar um pouco mais estes perfis.

# PLANEJAMENTO ESTRATÉGICO 2023-2027

No Planejamento Estratégico 2023-2027, o Serpros reafirmou seu Propósito, Visão, Missão e Valores, atualizou a análise Swot e construiu seus objetivos e metas estratégicas com base nas Diretrizes do CDE 2023.

# PROPÓSITO

Ser inspiração para realização de sonhos.

# VISÃO

Ser uma entidade de previdência complementar reconhecida pela excelência de padrões de governança, gestão eficiente e inovação.

# MISSÃO

Administrar planos previdenciários por meio de gestão eficiente de recursos, contribuindo para o futuro financeiro das pessoas.

# VALORES

1 Ética

2 Comprometimento

3 Cuidar das Pessoas

4 Disciplina

5 Respeito

# DIRETRIZES E OBJETIVOS ESTRATÉGICO

## I - DIRETORIA DE ADMINISTRAÇÃO E DE SEGURIDADE

**Diretriz:** Transformar o Serpros em administradora de planos de previdência complementar patrocinados por entidades públicas e privadas e instituídos:

**Aspecto 1:** Implementar modelos de negócio para atender ao mercado, dimensionando a precificação dos serviços de gestão dos planos previdenciários;

**Aspecto 2:** Desenvolver pessoas e processos, e estruturar sistemas;

**Aspecto 3:** Buscar a adesão de novos patrocinadores e instituidores;

**Aspecto 4:** Fortalecer a Governança nos seus vários aspectos, inclusive de Tecnologia da Informação, para permitir comunicação eficiente e eficaz para a entidade, em nível estratégico.

## II -DIRETORIA-PRESIDÊNCIA

**Diretriz:** Desenvolver a competência em gestão de negócios previdenciários:

**Aspecto 1:** Economicidade na gestão dos produtos oferecidos (Metas: otimização de despesas administrativas e operacionais - automatização, terceirização x estrutura interna: custo-benefício, parceria, produtividade, benchmarking - indicadores de desempenho, revisão das taxas de administração, revisão de política de utilização de pessoal cedido pelo Patrocinador Serpro);

**Aspecto 2:** Promover a eficiência, eficácia e efetividade organizacional (estratégica: áreas de negócio - comercial/vendas - ou modelos de negócios - controle, riscos e conformidade: independência, agilidade e suporte, no contexto do mercado ampliado - comunicação estratégica);

**Aspecto 3:** Transformação Digital do Serpros adequada aos diferentes perfis e faixas etárias dos clientes;

**Aspecto 4:** Aprimorar os regulamentos dos planos para atração e retenção dos Participantes.

## III -DIRETORIA DE INVESTIMENTO

**Diretriz:** Destacar-se pela excelência em gestão de poupança previdenciária:

**Aspecto 1:** Ampliar resultados obtidos sobre os recursos de investimentos do PGA, PS-I e PS-II;

**Aspecto 2:** Assegurar a utilização dos modelos matemáticos de alocação dos ativos financeiros referências de mercado;

**Aspecto 3:** Reduzir o deficit do PS-I Buscar o equilíbrio atuarial dos planos de benefícios;

**Aspecto 4:** Equacionar o deficit do PS-I;

**Aspecto 5:** Inserir a entidade no contexto dos Princípios para Investimento Responsável (PRI) implantando as práticas ASG (ambiental, social e governança).

# Mapa Estratégico do Serpro

## **Financeiro**

Garantir a sustentabilidade financeira do Serpro

## **Clientes**

Atingir padrões de excelência na gestão de investimento

Desenvolver a cultura colaborativa e centrada no cliente

## **Processos Internos**

Transformar o Serpro em organização digital

Aprimorar práticas ASG

Tornar efetivos os processos para suportar o novo modelo de negócio

## **Aprendizado e Crescimento**

Garantir a excelência do conhecimento em previdência complementar

Desenvolver conhecimento orientado aos novos negócios

# SERPROS FUNDO MULTIPATROCINADO

PLANEJAMENTO ESTRATÉGICO 2023-2027